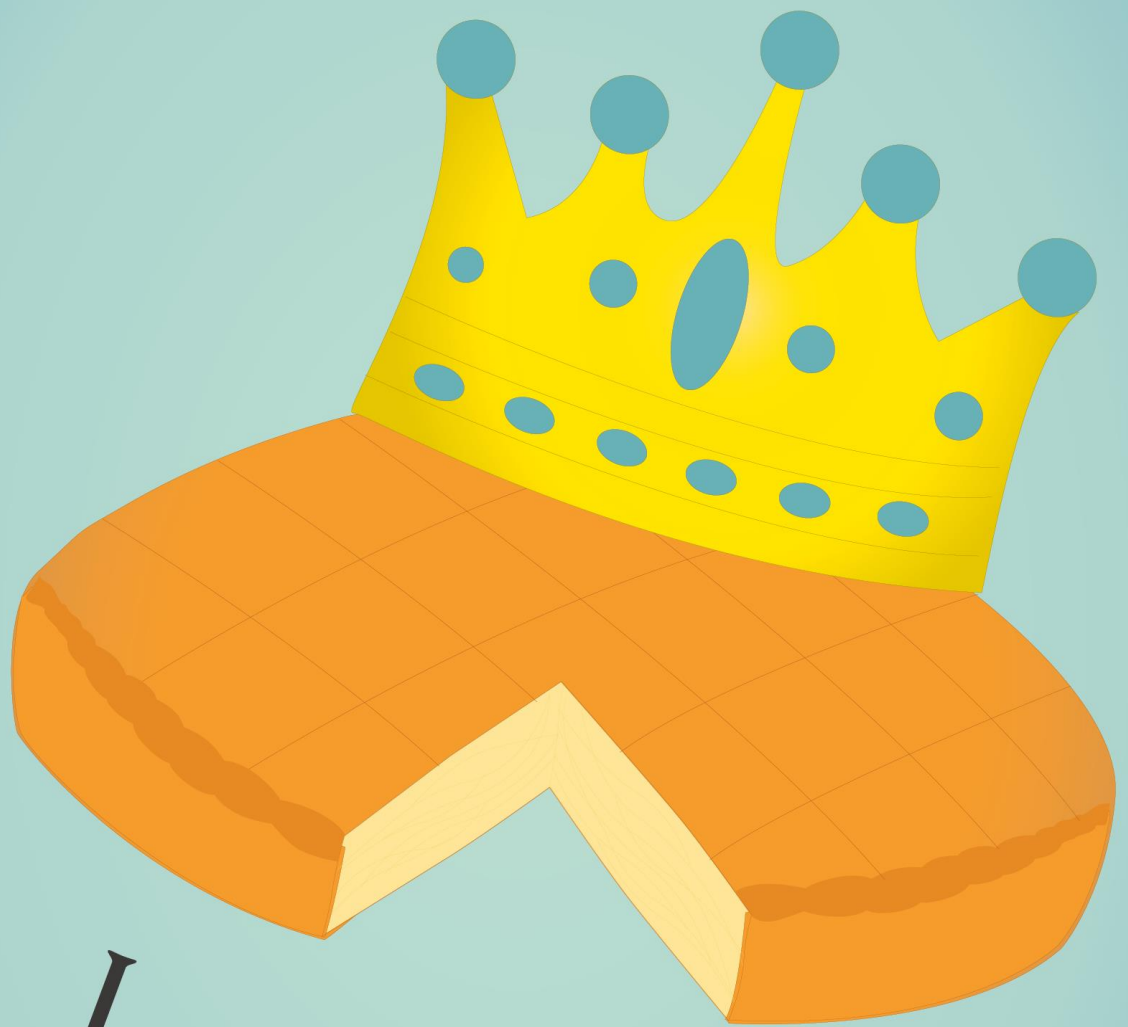


# JANVIER



La Galette  
des Rois



# DOSSIER DE PARTICIPATION



Une fois les fêtes de fin d'année achevées, il est déjà temps de se projeter sur 2020... et pourquoi pas proposer une animation pour la première fête de l'année, l'Épiphanie ?

La fameuse fête des Rois, devenue indissociable des fameuses galettes, est l'occasion parfaite pour animer le marché pour la première fois de l'année !

**M ton Marché** vous propose d'organiser sur votre marché une animation conviviale et un vrai temps d'échange sur votre marché ! Vous trouverez dans ce dossier de participation toutes les options pour organiser cette animation, de sa version la plus légère sur le plan logistique, à la réalisation complète par nos soins pour plus de sérénité.

## LE CONCEPT DE L'ANIMATION

- **Un véritable temps fort avec une dégustation de galettes** pour faire plaisir aux petits comme aux grands ! Bien entendu, une récompense pourra être prévue pour le consommateur tombé sur la fève !
- **Une mairie mobile sur le marché ?** En effet, cette animation de début d'année est l'occasion idéale pour organiser sur le marché un temps d'échange sur les moments forts à venir pour votre commune en cette nouvelle année !

## LES OBJECTIFS DE L'ANIMATION

- Créer un moment convivial et chaleureux autour d'une vraie institution, la galette des rois
- Promouvoir les boulangers de votre marché (et/ou vos boulangers sédentaires !)
- Présenter directement sur le marché les animations, actualités et événements à venir dans votre commune
- Générer du passage sur votre marché
- Faire de votre marché un véritable lieu de vie, pour les habitués comme pour les touristes

## COMMENT PARTICIPER ?

- Prendre connaissance du dossier de participation
- Déterminer la date de votre animation
- M'informer par mail de votre intention de participer au plus tôt
- Renvoyer les documents complétés, au minimum 15 jours avant la date d'animation souhaitée à [jean-felix@les-marches.com](mailto:jean-felix@les-marches.com) ; à savoir :
  - Formulaire d'inscription de votre commune
  - Bon de commande
  - Photo du marché



Attention, nous sommes fermés **du 21 décembre au 6 janvier** !

# CONTENU DU PACK ANIMATION

## Choix n°1 – le pack simple – *Gratuit (au lieu de 190€)*

Tous les outils du pack simple vous seront envoyés par mail, vous n'aurez qu'à les imprimer !

Le pack simple contient :

- 1 fiche animation détaillée – avec toutes les étapes en amont et le jour J pour organiser l'animation
- 1 fiche pratique « Trouver des personnes ressources »
- 1 note aux commerçants non-sédentaires personnalisée – à distribuer aux professionnels du marché pour les informer de l'animation
- 1 communiqué de presse personnalisé – à envoyer à vos contacts presse avant l'animation
- Les visuels personnalisés à imprimer :
  - Affiche B1
  - Affiches A4 pour les commerçants sédentaires et non-sédentaires
- 1 fiche pratique « Comment communiquer sur mon animation »

**+ un contact dédié pour vous aider dans la mise en place et répondre à toutes vos questions**

N.B : Reste à fournir par la commune :

- Lots pour les gagnants (produits du marché par exemple)
- Barnum et mobiliers
- Décoration du stand
- Galettes des rois

## Choix n°2 – le pack complet – *200€ (au lieu de 390€)*

Ce pack contient tous les outils du pack simple envoyés par mail **+** des outils de communication et du matériel, imprimés et livrés en mairie :

- 1 affiche personnalisée (format B1)
- Affiches A4 pour les commerçants sédentaires et non-sédentaires (Quantité selon taille du marché)
- 250 calendriers de fruits et légumes de saison, à distribuer aux consommateurs
- 3 livres « 30 recettes pour la galette des rois »

**+ un contact dédié pour vous aider dans la mise en place et répondre à toutes vos questions**

N.B : Reste à fournir par la commune :

- Lots pour les gagnants (produits du marché par exemple)
- Barnum et mobiliers
- Décoration du stand
- Galettes des rois

## En option – animateur le jour J\*\* – *490€*

M ton Marché vous propose un animateur pour gérer votre animation le jour J. Il assure la décoration du stand, la participation à l'enquête, l'accueil des enfants et anime le stand toute la matinée.

*\*\* La commune assure l'installation et le démontage du stand et du mobilier. Sous réserve de disponibilité à la date d'animation souhaitée*

## Choix n°3 – l'animation clé en main – *à partir de 2 200€ (au lieu de 2 500€)*

M ton Marché s'occupe de tout et organise pour vous une animation sur mesure pour vous libérer de toute contrainte de préparation ou de gestion et faire de votre événement un véritable succès :

- Organisation en amont
- Coordination des différents acteurs
- Repérage sur le marché
- Tournée des commerçants non sédentaires pour les avertir de l'animation
- Communication grand public et presse
- Présence sur le marché le jour J et animation du stand

**Tarif :** sur devis, **à partir de 2 200€ net de taxe**

Pour une demande de devis, contactez Jean-Félix : [jean-felix@les-marches.com](mailto:jean-felix@les-marches.com)

## En option – mascotte le jour J\*\* – *350€*

M ton Marché vous propose d'inviter Léonard le Renard, la mascotte M ton Marché, pour déambuler dans les allées du marché, danser avec les enfants et donner un véritable air de fête sur tout le marché !

*\*\* La commune assure l'installation et le démontage du stand et du mobilier. Sous réserve de disponibilité à la date d'animation souhaitée*





# FORMULAIRE D'INSCRIPTION

À renvoyer pour chaque marché participant au minimum **15 jours** avant l'animation à Jean-Félix par email ou par courrier

## INFORMATIONS GÉNÉRALES – figurant sur vos visuels personnalisés

Commune : .....

Nom et adresse du marché : .....

Tenue du marché (jours et horaires) : .....

Type de marché :  Alimentaire  Mixte

Date(s) de participation : .....

Horaires de l'animation : .....

## PERSONNE RÉFÉRENTE À CONTACTER POUR L'ANIMATION

NOM, Prénom : .....

Fonction : .....

Numéro de téléphone : .....

Adresse email : .....@.....

Adresse postale (pour la livraison de matériel) : .....

## COMMUNICATION M TON MARCHÉ SUR VOTRE ANIMATION

Afin de promouvoir votre participation à l'événement, nous vous proposons de rédiger un article en amont sur [mtonmarche.com](http://mtonmarche.com) que nous relayerons également sur nos réseaux sociaux.

Pour cela, il vous faut envoyer une photo de votre marché de bonne qualité à Amélie : [amelie@les-marches.com](mailto:amelie@les-marches.com) afin d'illustrer l'article.

Un **article standard** comprendra le nom de votre commune et de votre marché, la date et les horaires de l'animation. Si vous souhaitez un **article plus complet** (autres animations prévues ou autres éléments à mentionner) veuillez envoyer votre article rédigé par e-mail à Amélie : [amelie@les-marches.com](mailto:amelie@les-marches.com).

## BON DE COMMANDE

Merci de compléter le bon de commande page 05 et de le renvoyer avec votre formulaire d'inscription au minimum 15 jours avant l'animation.

*N.B : Tout formulaire d'inscription incomplet ne sera pas pris en compte*



# BON DE COMMANDE – non-adhérents

Pack animation « Le Roi du Marché »

Date limite pour commander : minimum J-15 selon le pack commandé

NOM, Prénom : .....

Fonction : .....

Société - organisme : .....

Département – Service : .....

Adresse de facturation : .....

Tél : ..... E-mail : .....

Intitulé des prestations	Prix unitaire net	Quantité	Prix total net
--------------------------	-------------------	----------	----------------

## 1- PACK SIMPLE

Pack Animation	190€		
----------------	------	--	--

## 2- PACK COMPLET

Pack Animation	390€		
Outils de communication et matériel comprenant :			
- 1 affiche (format B1) - 60 Affiches A4 pour les commerçants sédentaires et non-sédentaires - 250 calendriers des fruits et légumes de saison - 2 livres « 30 recettes de galettes des rois »			
Frais d'envoi			

## 3- PRESTATIONS A LA CARTE - en complément du pack

Options			
Animateur le Jour J – Selon disponibilité	490,00€		
<b>Outils de communication</b>			
500 flyers (format A5)	50,00 €		
1 affiche (format B1)	30,00 €		
<b>Matériel</b>			
250 calendriers des fruits et légumes de saison	75,00 €		
2 livres « 30 recettes de galettes des rois »	30,00		
<b>Frais divers</b>			
Frais d'envoi - <i>Obligatoires pour toute commande de prestations en complément du pack</i>	25,00 €		

**TOTAL  
à payer**

Association à but non lucratif, non assujettie à la TVA

**Païement à réception de facture. Tout retard de paiement fera l'objet de pénalités.**

### CONDITIONS DE PAIEMENT

▪ Par virement bancaire :

CREDIT AGRICOLE CENTRE-EST

17806 00164 74938185000 42

IBAN FR76 1780 6001 6474 9381 8500 042

BIC AGRIFRPP878

▪ Par chèque :

Libellé à l'ordre de : M ton Marché-ADPM

A l'adresse : M ton Marché-ADPM à la CC de région Auvergne - Rhône-Alpes

32 quai Perrache – CS 10015

69286 Lyon Cedex 02

Référence à rappeler lors de votre règlement : **Le Roi du Marché / Nom de votre commune**

Bon de commande à retourner signé **15 jours avant la date d'animation souhaitée** au plus tard, à Jean-Félix, par email : [jean-felix@les-marches.com](mailto:jean-felix@les-marches.com) ou par courrier : M ton Marché – à la CCI de région Auvergne Rhône-Alpes, 32 quai Perrache – CS 10015, 69286 Lyon Cedex 02

Fait à : ..... Le : .....

Signature



### **M ton Marché**

A la CCI de région Auvergne-Rhône-Alpes  
32 quai Perrache – CS10015  
69286 Lyon Cedex 02



#### **Lou VAN ASSCHE / Directrice**

Mail : [lou@les-marches.com](mailto:lou@les-marches.com)



#### **Jean-Félix BARRE / Chef de projets marchés**

Tel : 04 72 40 58 99 / Portable : 06 82 11 07 82  
Mail : [jean-felix@les-marches.com](mailto:jean-felix@les-marches.com)



#### **Amélie OLIVARES / Chargée de communication**

Tel : 04 72 40 59 76  
Mail : [amelie@les-marches.com](mailto:amelie@les-marches.com)

